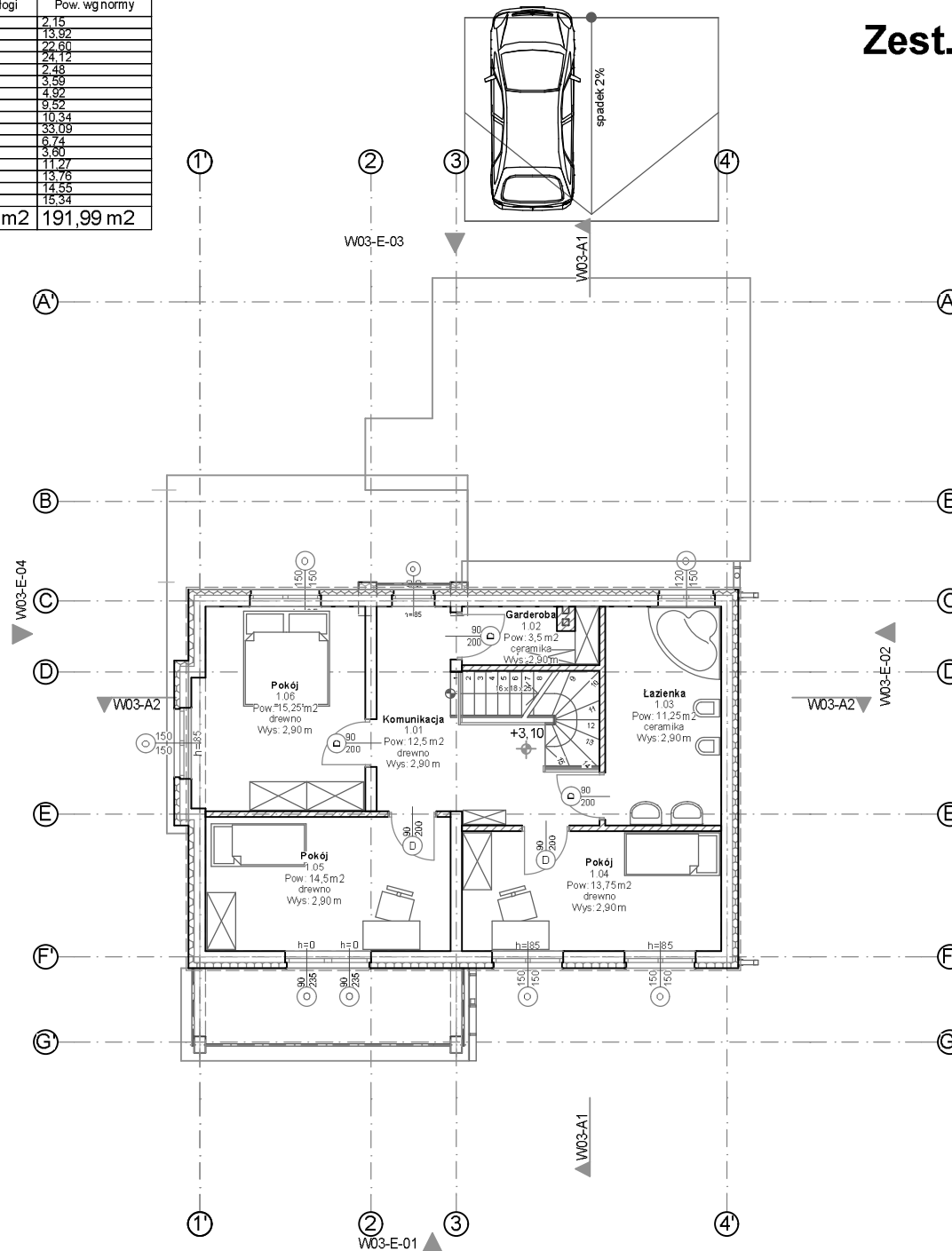


Dom jednorodzinny W03. Zest. powierzchni, Rzut Piętra, Skala 1:1, 1:100

Kategoria	Nr	Nazwa	Pow. podłogi	Pow. wg normy
W03 Powierzchnia	0.01	Wiatrołap	2,15	2,15
W03 Powierzchnia	0.02	Komunikacja	11,86	13,92
W03 Powierzchnia	0.03	Kuchnia i jadal.	22,60	22,60
W03 Powierzchnia	0.04	Pokój dzienny	24,12	24,12
W03 Powierzchnia	0.05	WC	2,48	2,48
W03 Powierzchnia	0.06	Pom. gosp.	3,12	3,59
W03 Powierzchnia	0.07	Łazienka	4,92	4,92
W03 Powierzchnia	0.08	Pokój	9,52	9,52
W03 Powierzchnia	0.09	Pokój	10,34	10,34
W03 Powierzchnia	0.10	Garaz	33,09	33,09
W03 Powierzchnia	1.01	Komunikacja	12,59	6,74
W03 Powierzchnia	1.02	Garderoba	3,60	3,60
W03 Powierzchnia	1.03	Łazienka	11,27	11,27
W03 Powierzchnia	1.04	Pokój	13,78	13,78
W03 Powierzchnia	1.05	Pokój	14,55	14,55
W03 Powierzchnia	1.06	Pokój	15,34	15,34
			195,11 m²	191,99 m²



Spółdzielnia Mieszkaniowa "INWESTOR"
59-300 Lubin UL. Leszczynowa 27A

UWAGI:

- WSZYSTKIE WYMIARY SPRAWDZIĆ W NATURZE.
- Roboty budowlano-instalacyjne muszą być prowadzone z równoległą koordynacją międzybranżową. Przed przystąpieniem do robót wykonawca powinien zapoznać się z całością dokumentacji branżowej
- W sprawach nieokreślonych dokumentacją obowiązują: -warunki techniczne wykonania i odbioru robót budowlano-montażowych; -normy Polskiego Komitetu Normalizacyjnego; -instrukcje, wytyczne, świadectwa dopuszczenia, atesty ITB; -warunki techniczne producentów i dostawców materiałów budowlano-instalacyjnych.
- Ściany: warstwy ścian zewnętrznych i wewnętrznych według oznaczeń i rysunków przekroju.
- Kominy: Przed wymurowaniem kominów należy dobrać typ i przekrój przewodu dymowego i spalinowego odpowiednio do zalecanego przez producenta typu i mocy kominika oraz pieca c.o. Kominiek z wkładem kominowym według indywidualnego projektu
- Stołarka - okna: Wymiary otworów okiennych podane są w świetle muru. Przed zamówieniem stolarki konieczny obmiar otworów na budowie. Hp - oznacza wysokość góry podokłonnika od poziomu wykończonej podłogi. **Podczas murowania powiększyć otwór o minimum 2cm.**
- Stołarka - drzwi: Wymiary otworów drzwiowych podane są w świetle ościeżnicy. **Podczas murowania powiększyć otwór o minimum 12cm.**