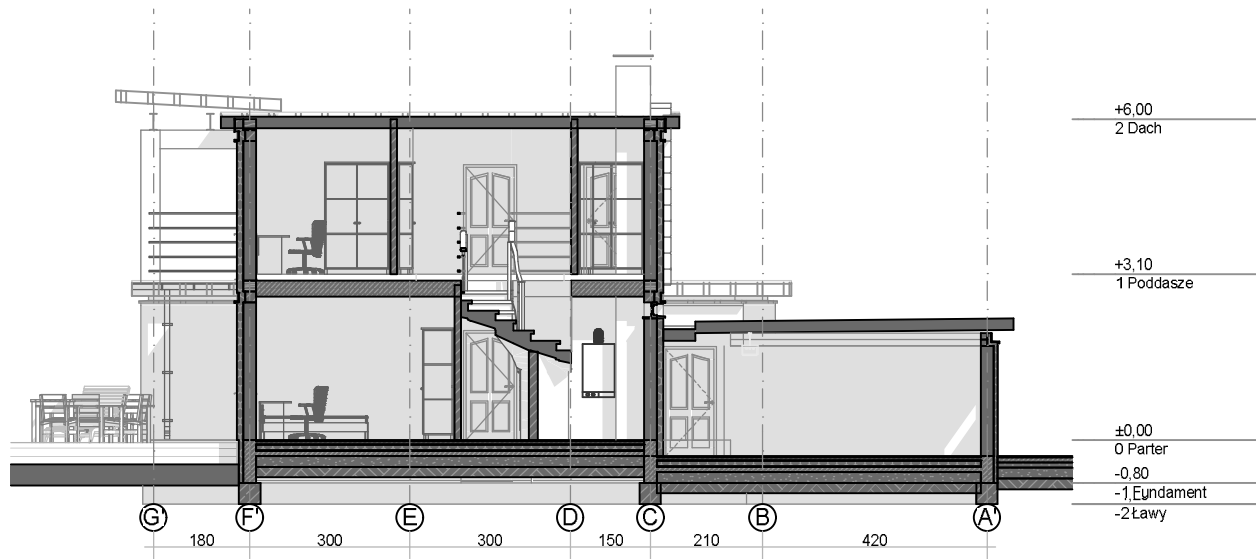
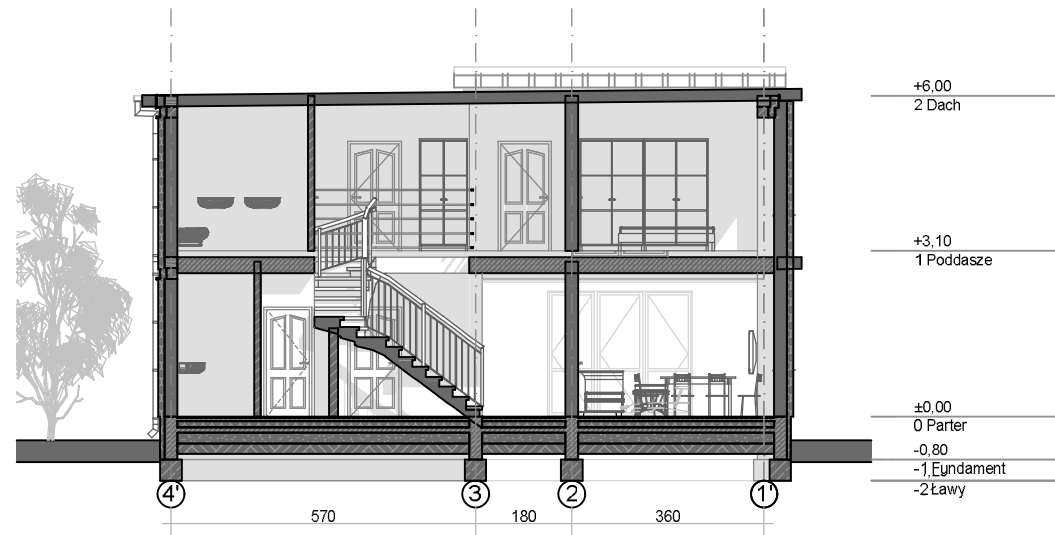


Dom jednorodzinny W03. Przekrój A1, Przekrój A2, Skala 1:100



1:100 Przekrój A1 W03-A1



1:100 Przekrój A2 W03-A2



Spółdzielnia Mieszkaniowa "INWESTOR"
59-300 Lubin UL. Leszczynowa 27A

UWAGI:

- WSZYSTKIE WYMIARY SPRAWDZIĆ W NATURZE.
- Roboty budowlano-instalacyjne muszą być prowadzone z równoległą koordynacją międzybranżową. Przed przystąpieniem do robót wykonawca powinien zapoznać się z całością dokumentacji branżowej
- W sprawach nieokreślonych dokumentacją obowiązującą: -warunki techniczne wykonania i odbioru robót budowlano-montażowych; -normy Polskiego Komitetu Normalizacyjnego; -instrukcje, wytyczne, świadectwa dopuszczenia, atesty ITB; -warunki techniczne producentów i dostawców materiałów budowlano-instalacyjnych.
- Ściany: warstwy ścian zewnętrznych i wewnętrznych według oznaczeń i rysunków przekroju.
- Kominy: Przed wymurowaniem kominów należy dobrać typ i przekrój przewodu dymowego i spalinowego odpowiednio do zalecanego przez producenta typu i mocy kominka oraz pieca c.o. Kominiek z wkładem kominkowym według indywidualnego projektu
- Stolarka - okna: Wymiary otworów okiennych podane są w świetle muru. Przed zamówieniem stolarki konieczny obmiar otworów na budowie. Hp - oznacza wysokość góry podokiennika od poziomu wykończonej podłogi. **Podczas murowania powiększyć otwór o minimum 2cm.**
- Stolarka - drzwi: Wymiary otworów drzwiowych podane są w świetle ościeżnicy. **Podczas murowania powiększyć otwór o minimum 12cm.**